

# Kapous

PROFESSIONAL

Комплексная защита  
и Восстановление



# KAPLEX

**Kapous**  
PROFESSIONAL

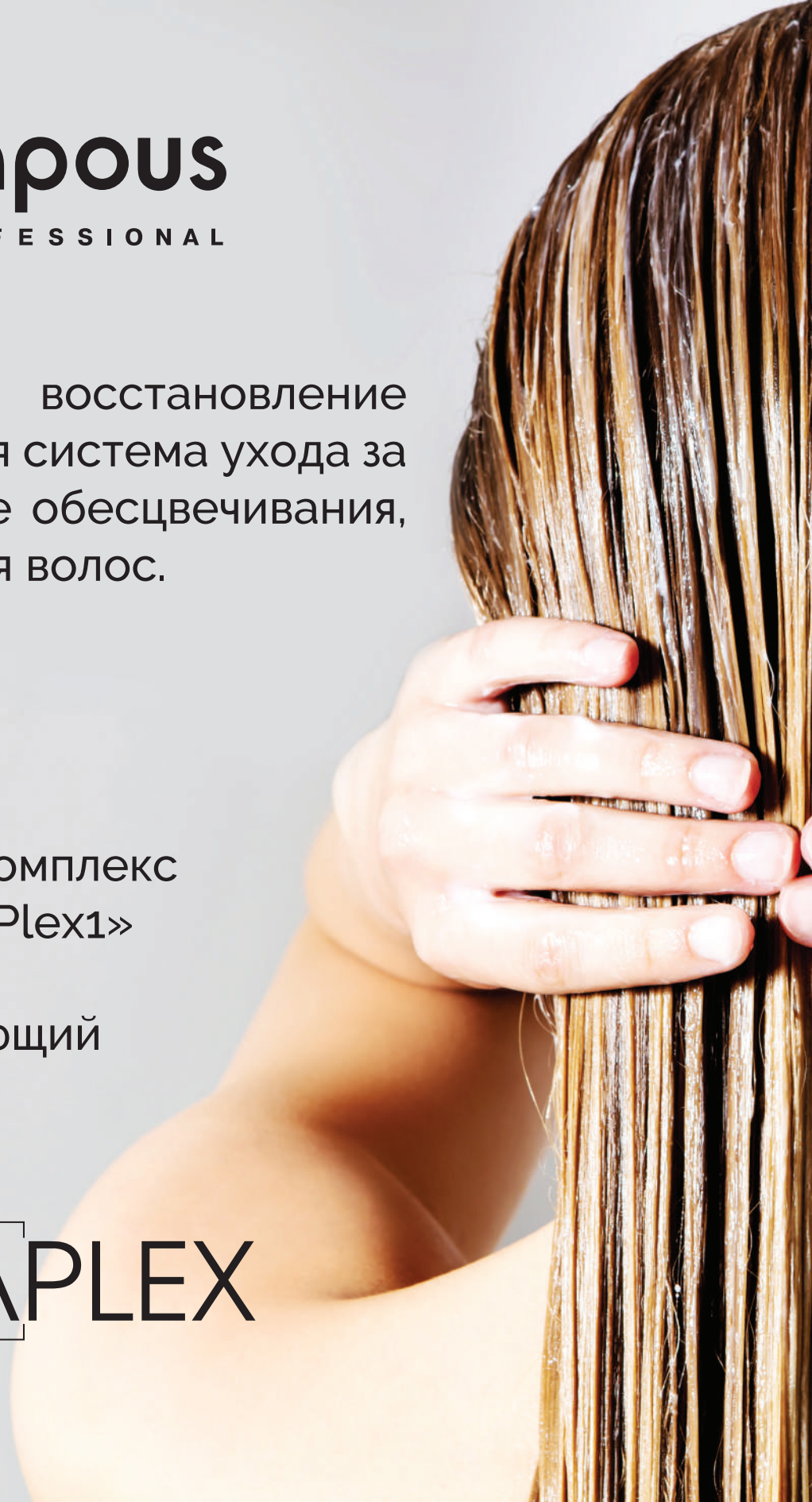
Комплексная защита и восстановление  
KAPLEX - это универсальная система ухода за  
волосами во время и после обесцвечивания,  
окрашивания и выпрямления волос.

21

Защитный комплекс  
Лосьон «KaPlex1»

Восстанавливающий  
комплекс  
Крем «KaPlex2»

**KAPLEX**



**Karous**  
PROFESSIONAL

## Защита во время салонных процедур

### Использовать

С обесцвечивающими  
продуктами

С красителем

С распрямляющим  
кремом



### Результат

Защищает волокна и их  
внутренние связи

Снижает повреждение  
и ломкость волос

Увеличивает их силу  
и эластичность

Пропорция смешивания 1:6

**KAPLEX**

**Kapous**  
PROFESSIONAL

## Восстановление

### Использовать

Вместе с KaPlex1

После обесцвечивания,  
окрашивания как  
самостоятельный  
продукт



### Результат

Восстановление

Эластичность

Увлажнение, смягчение

Закрытие кутикулы, блеск

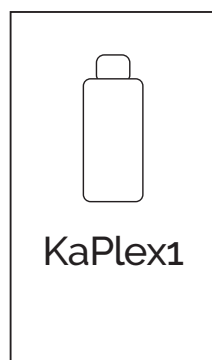
**Пропорция смешивания 1:6**

**KAPLEX**

## Способ применения

### Пропорция смешивания

**1 часть**

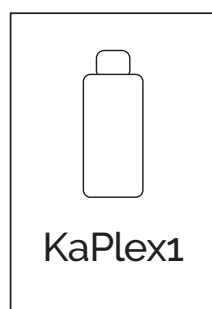
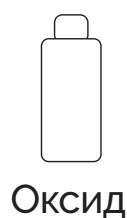


+

**6 частей**



+



+



### Защита:

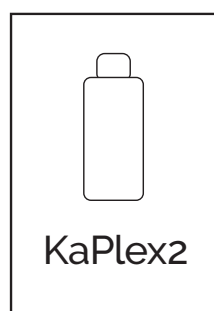
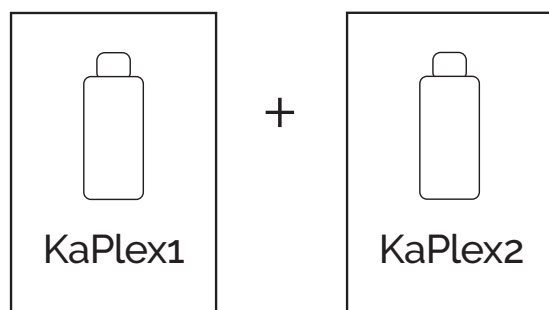
Выполнить обесцвечивание (окрашивание, выпрямление), придерживаясь инструкции по применению. Смыть шампунем. Не использовать на сильно обесцвеченных, осветленных или на очень поврежденных волосах.

# KAPLEX

## Способ применения

### Пропорция смешивания

**1 часть**      **6 частей**



### Восстановление:

Нанести на волосы по-прядно и оставить под источником тепла на 10 минут. Смыть водой без использования шампуня.

Сразу после обесцвечивания, окрашивания на отжатые полотенцем волосы нанести крем «KaPlex2». Время выдержки 5 минут. Смыть водой.

# KAPLEX

Москва +7 (495) 502-15-37  
Санкт-Петербург +7 (812) 232-15-07  
Липецк +7 (4742) 90-71-07  
Новосибирск +7 (383) 230-46-96


kapous@kapous.ru  
www.kapous.ru



 [kapous.cosmetics](#)

 [kapouscosmetics](#)

 [kapous.cosmetics](#)

 [kapous\\_official](#)

 [kapouscosmetics](#)